

美麗人生 - 婦女專案 (2)

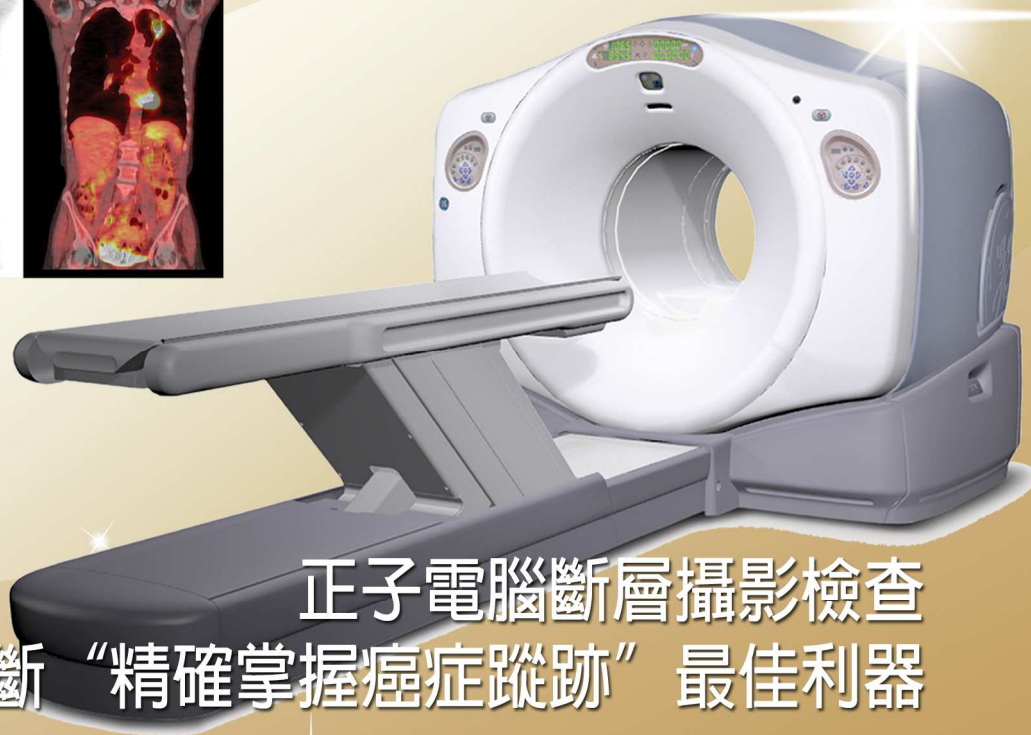
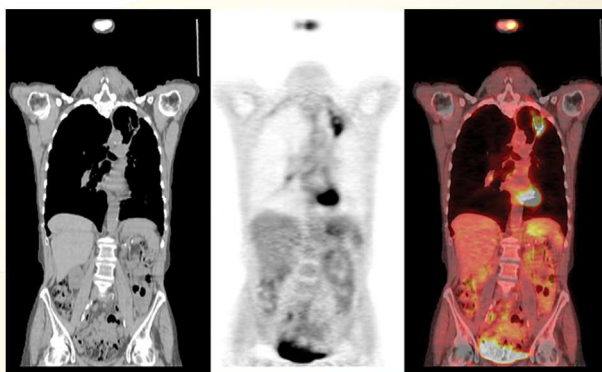
正子攝影檢查項目

健 檢 項 目	項 目 內 容	內 容 說 明
一般檢查	身高、體重、血壓、脈搏、腹圍、體脂肪率、視力檢查、辨色力	身體基本功能及一般常規檢查。
理學檢查	1. 頭、頸部 2.胸部 3.腹部 4.四肢 5.神經系統 6.淋巴系統 7.週邊血管 8.皮膚	專科主治醫師為您做身體健康評估。
血糖檢查	空腹血糖 (AC)、醣化血色素 (HBA1C)	檢查有無糖尿病。
血脂肪檢查	總膽固醇、三酸甘油酯、高密度膽固醇 (HDL-C)、低密度膽固醇 (LDL-C)、總膽固醇/高密度脂蛋白膽固醇比值	了解脂肪代謝、血液循環功能是否異常及動脈硬化疾病危險性評估。
腎功能檢查	血中尿素氮(BUN)、肌酸酐(Cre.)、尿酸(UA)	了解腎臟功能有無代謝異常評估、尿毒症或腎炎、痛風性關節炎。
癌症篩檢 (A)	1.癌胚胎抗原(CEA) 2.胰臟癌因子(CA19-9)、 3.甲型胎兒蛋白 (AFP)	1.主要為胰、膽、大腸、卵巢等癌症之診斷參考指標。2.主要為腸胃道癌篩檢指標。3.肝癌篩檢指標。
癌症篩檢 (B) 男或女擇一	1.癌症篩檢(女)女性生殖器 CA125 2.癌症篩檢 (男) 攝護腺 PSA	1.卵巢癌、子宮頸癌篩檢指標 2. 攝護腺癌篩檢指標
X 光性骨質密度檢查	骨質密度檢查	檢測骨質狀況
正子攝影	正子電腦斷層造影檢查	對早期、微小的癌症組織有最高的診斷力。

美麗人生 - 婦女專案(2)

正子攝影檢查項目

檢 查 項 目	可 瞭 解 症 狀
正子電腦斷層攝影檢查	1. 癌症篩檢最佳利器。 2. 腫瘤診斷是否復發或轉移。 3. 腫瘤診斷手術前評估。



正子電腦斷層攝影檢查
影像診斷 “精確掌握癌症蹤跡” 最佳利器

醫師總評 由專科醫師親自為您解說檢查結果與撰寫檢查報告

加值服務 1.停車費優惠 2.精美報告書一份 3.健康午餐一份

預約、諮詢電話：08-8329966 分機 3060、3088

安泰醫療社團法人安泰醫院
健康管理中心〈本院D棟三樓〉